

# 賃貸マンション

作成日：2019年9月1日

築41年の並木坂の通りに面した賃貸マンションです。アクセス良好で、利便性の高い立地に加え、ベランダからは熊本のシンボルである熊本城や金峰山に沈む夕日を眺めることができます。人の行き交う中心市街地でありながら、それを忘れさせてくれるような美しさです。熊本地震の影響もなく、これまでに修繕リフォームも行われているので、築年数を感じさせない内装になっています。

また、近年頻発する大規模災害による停電への備えとして、500Whのポータブルバッテリーと100Wのソーラーパネルも設置しているため、ソーラーパネルで発電、充電することが可能です。コンセントからも充電できるので、梅雨時期など日照時間の短い時期でも問題なく使用できます。いざというときに正しく使えるように、日頃から使ってもらうことをお願いしています。



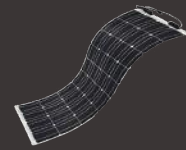
部屋から望む熊本城

- 【バッテリー目安：500Wポータブル蓄電システム】
- 消費電力100W程度のTV→約3～4時間。
  - 消費電力50W程度のノートPC→約7～8時間。
  - 消費電力10W程度のスマートフォンの充電→約35台
  - 消費電力5W程度のLED照明→70時間

※蓄電システムのスペックは、入居者様とスペックをご相談させていただいた上で決めさせていただきます。



重量：6.3kg  
寸法：W130mm  
T230mm  
D380mm



重量：1.8kg  
寸法：W1,219mm  
T549mm  
D2mm

※満充電時の目安の数値であるため、バッテリーの状態や室内温度、接続台数などの条件により増減しますのでご了承ください。

## 物件名 熊本市中央区上林町 上通ニューコーポ 804号

|            |                       |
|------------|-----------------------|
| 家賃         | 50,000円(共益費含む)        |
| 敷金/礼金      | 1ヶ月/1ヶ月               |
| 建築年月日      | 1978年12月(築41年)        |
| 間取り        | 1LDK                  |
| 専有面積(床面積)  | 36.77㎡(11.12坪/20.16畳) |
| 主要採光面      | 西                     |
| 交通         | 熊本電鉄「藤崎宮前駅」徒歩3分       |
|            | 熊本市健軍線「通町筋駅」徒歩8分      |
|            | 熊本電鉄バス「白河公園前バス停」徒歩6分  |
| 階建/階       | 10階建/8階               |
| 建物構造       | 鉄筋コンクリート造             |
| 駐車場        | 無                     |
| 駐輪場/バイク置き場 | 無                     |
| ペット        | NG                    |
| 契約期間/更新料   | 2年/21,600円            |
| 現況         | 空室                    |
| 入居日        | 即時                    |
| 仲介手数料      | 1ヶ月                   |
| 取引様態       | 仲介                    |
| 情報有効期限     | 2019年10月31日まで         |

【保証】  
家賃保証：要加入(初回保証50%、月々保証料500円)  
家財保険：要加入  
(借家人賠償補償特約、個人賠償責任補償特約付)

【設備】  
インターフォン、給湯、2口コンロ、都市ガス  
照明器具、エアコン、壁面クローゼット・押入れ  
洗濯機置場、バルコニー(散水栓付)、  
ポータブルバッテリー、ソーラーパネル

【その他】  
ご契約時に家財保険料と、ご入居時の鍵交換代として  
10,800円～が別途必要となります。

## 【お問い合わせ】

ACTIVE  
DESIGN

管理会社：アクティブデザイン株式会社 不動産事業部  
熊本県知事(1)第5301号  
(社)熊本県宅地建物取引業協会会員

Address：熊本市南区出仲間2丁目8番7号  
Tel：096-379-5503 E-mail：inf@activedesign.jp  
HP：www.activedesign.jp

